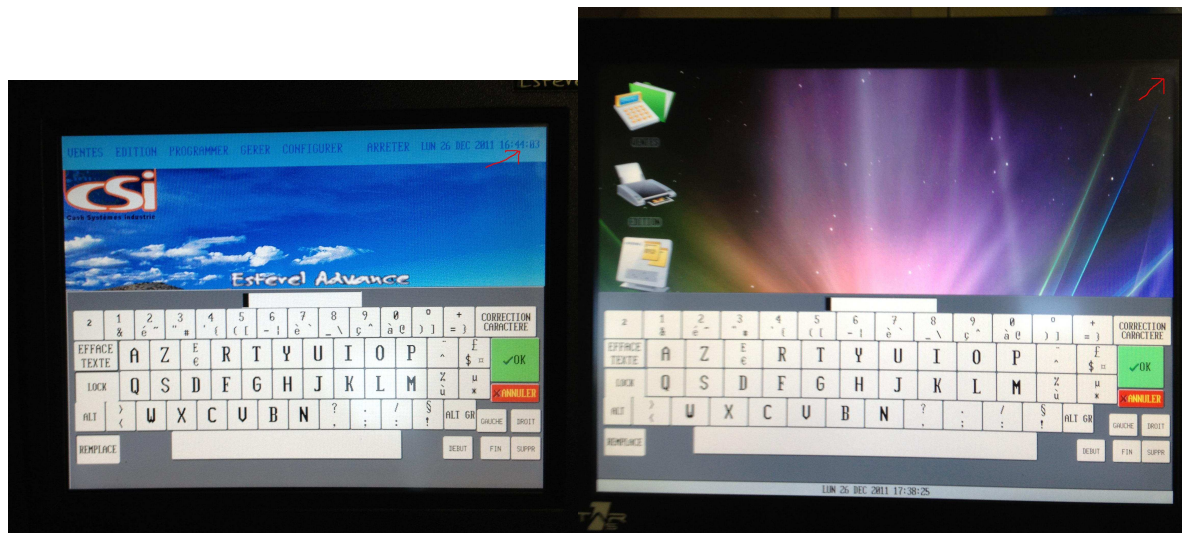


Attention la procédure côté caisse doit être faite impérativement à la fin du dernier service avec la TVA 5.5%
Pour Esterel Manager la procédure doit être mise en place avant la première remontée avec la nouvelle TVA

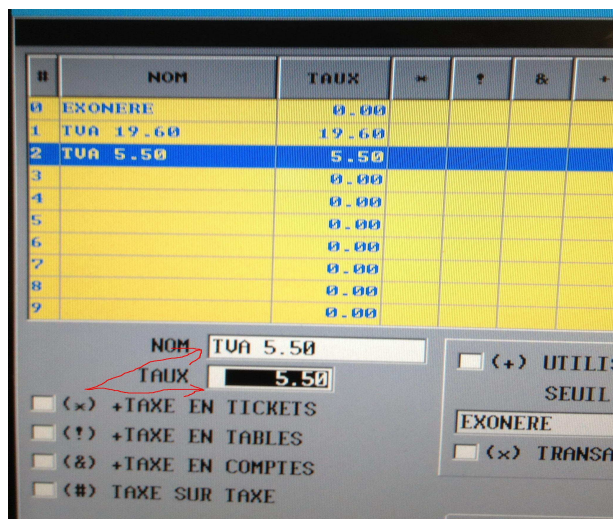
SUR CAISSE avec et sans Esterel Manger

Sortir la note détaillée de tous les comptes

Puis sur écran principal appuyer dans l'angle en haut à droite et taper **REPSOLDECPT**
qui vous permettra d'effectuer un report solde en série



Faire un raz sur tous les niveaux



Puis aller dans programmer /financier /tva

Se mette sur la ligne Tva 5.5 et changer le taux à 7.00 et le nom en tva 7.00

Vous avez terminé

Sur site ayant esterel manager

Phase 1 archivage de l'Esterel Manager avec les TVA 5.5 %

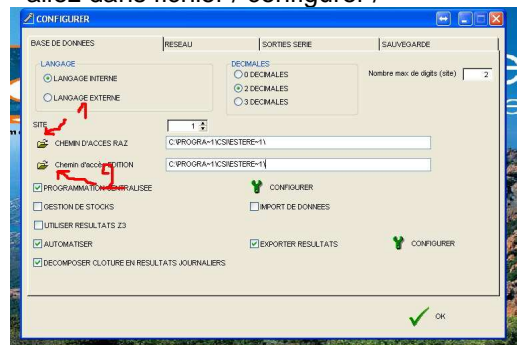
-Faire une copie du dossier Esterel manager et la coller dans un dossier Esterel Manager TVA 55.

Il se trouve soit dans C:\CSI\Esterel Manager ou C:\Program Files\CSI

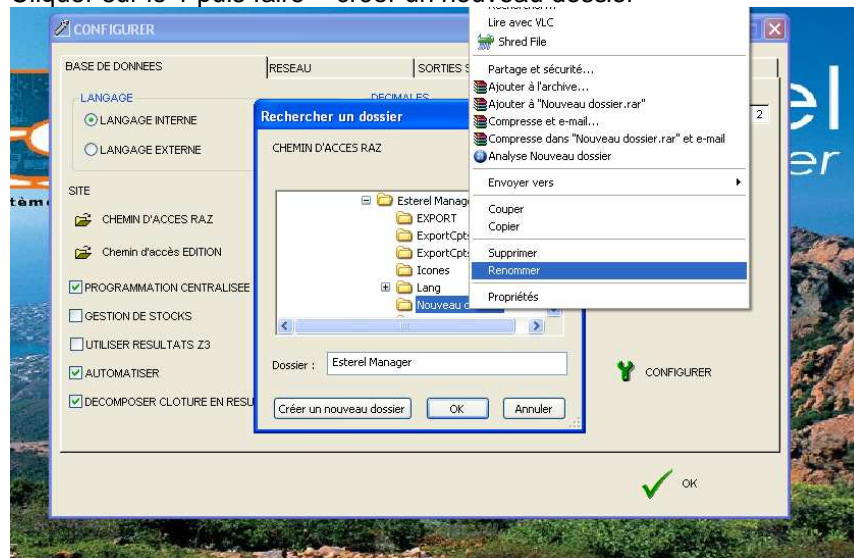
Phase 2 paramétrage de L'Esterel Manager pour les TVA 7%

-ouvrez Esterel

- allez dans fichier / configurer /



Cliquer sur le 1 puis faire « créer un nouveau dossier »



Cliquer droit sur le nouveau dossier et renommer le dossier en tva7

Puis sélectionner le dossier et ok

Puis cliquer sur chemin acces edition (fleche rouge 2) puis sélectionner le dossier tva7

Vous devrez nous rappeler pour que l'on mette en place ultérieurement un icône qui vous permettra la consultation des résultats avec l'ancien taux de TVA.